

Unterstützen Sie uns

- durch aktive Mitarbeit im Verein
- durch eine Spende
- durch Ihre Mitgliedschaft
- als Hospizbegleiterin/
Hospizbegleiter nach
entsprechender Ausbildung
- durch eine Anlassspende z.B.
bei Geburtstag, Firmenjubiläum
oder anderen Anlässen

Gerne geben wir Ihnen weitere
Auskunft über unsere Arbeit.

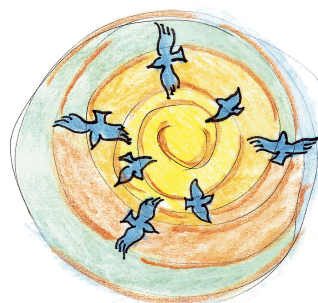
Beitrags- und Spendenkonto

Commerzbank AG
IBAN: DE16 5088 0050 0230 1015 00
BIC: DRESDEFF508

Wie Sie uns erreichen

Montag 9.00 bis 11.00
Donnerstag 9.00 bis 11.00
und nach Vereinbarung

Außerhalb der Bürozeiten können
Sie eine Nachricht auf dem Anruf-
beantworter hinterlassen.
Wir setzen uns zeitnah mit Ihnen
in Verbindung.



Hospizverein Pfungstadt e.V.
Mühlstraße 84
64319 Pfungstadt
(Souterrain des Kindergarten St.Hedwig)

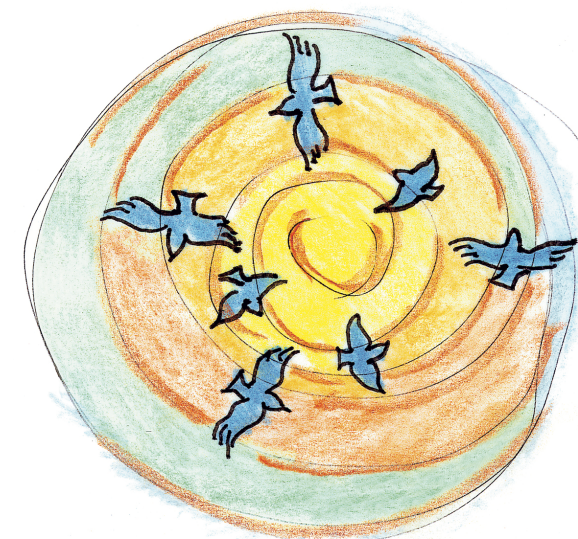
Telefon: 0 61 57 – 91 11 00

hospiz.pfungstadt@t-online.de
www.hospizverein-pfungstadt.de

Hospizverein Pfungstadt e.V.

Palliative Beratung Hospizliche Begleitung

zuhören - annehmen - begleiten



Leben in Würde - bis zuletzt

Wir sind für Sie da

- wenn Krankheit, Abschied und Trauer Sie beschäftigen
- wenn Sie das Gefühl haben an Grenzen zu stoßen
- wenn Sie einen offenen und ehrlichen Umgang mit den Themen Sterben, Tod und Trauer wünschen



Die Wünsche und Bedürfnisse der Betroffenen und ihrer Angehörigen stehen im Mittelpunkt.

Was wir anbieten

- Begleitung schwerkranker und sterbender Menschen in ihrer häuslichen Umgebung, in Pflegeheimen und Kliniken
- Begleitung und Entlastung der Angehörigen und Freunde
- Palliativ pflegerische Beratung durch Fachkräfte
- Zusammenarbeit mit palliativen Institutionen, Pflegediensten und Hausärzten
- Vorträge und Informationen über die Möglichkeiten der Hospizarbeit
- Gespräche mit Trauernden in Einzelgesprächen oder in einer Gruppe
- Ausbildung zur Hospizbegleiterin, zum Hospizbegleiter
- Beratung zur Patientenverfügung und zur Vorsorgevollmacht
- Sonntagscafé für Trauernde an jedem 3. Sonntag im Monat
- „Letzte Hilfe“ Kurse

Wer wir sind

Wir sind eine Gruppe von Menschen, die sich mit den Themen Leben und Sterben, Abschied, Tod und Trauer bewusst auseinandersetzt, oft aus einer persönlichen Lebenserfahrung heraus.

Wir ergänzen die Betreuung durch Angehörige, Pflegedienste, Ärzte, Ambulante Palliativteams und Seelsorger.
Wir sind kein Ersatz für deren Angebote.

Wir sorgen für das körperliche, soziale und psychische Wohlbefinden schwerkranker und sterbender Menschen.

Unsere Angebote sind unentgeltlich und nicht von einer Mitgliedschaft in unserem Verein abhängig.

Wir arbeiten überkonfessionell und ehrenamtlich.

Unsere Gespräche sind immer vertraulich. Zur Verschwiegenheit sind wir verpflichtet.