

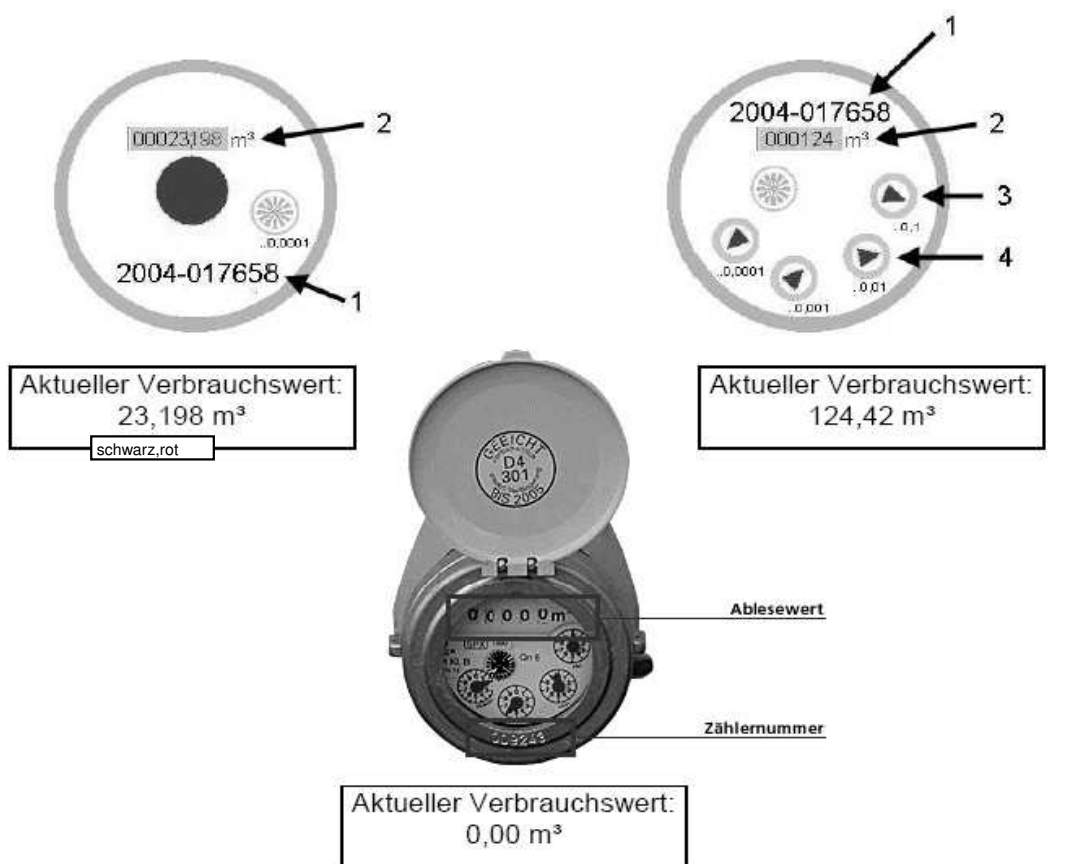
# Wasserzähler ablesen

## Wie lese ich meine Wasserzähler selbst ab ?

### Ablesung zum Jahresende (mechanische Wasserzähler):

Lesen Sie die Zählernummer und den aktuellen Verbrauchswert (Anzeigewert) am Zähler ab.

### Anzeigen am Wasserzähler mechanisch:



Wasserzähler mit roter Markierung sind Warm-, mit blauer Markierung Kaltwasserzähler.

### Anzeigen am Wasserzähler:

1. Gerätenummer
2. aktueller Verbrauchswert
3. erste Nachkommastelle ( $\times 0,1=100\text{L}$ )
4. zweite Nachkommastelle ( $\times 0,01=10\text{L}$ )