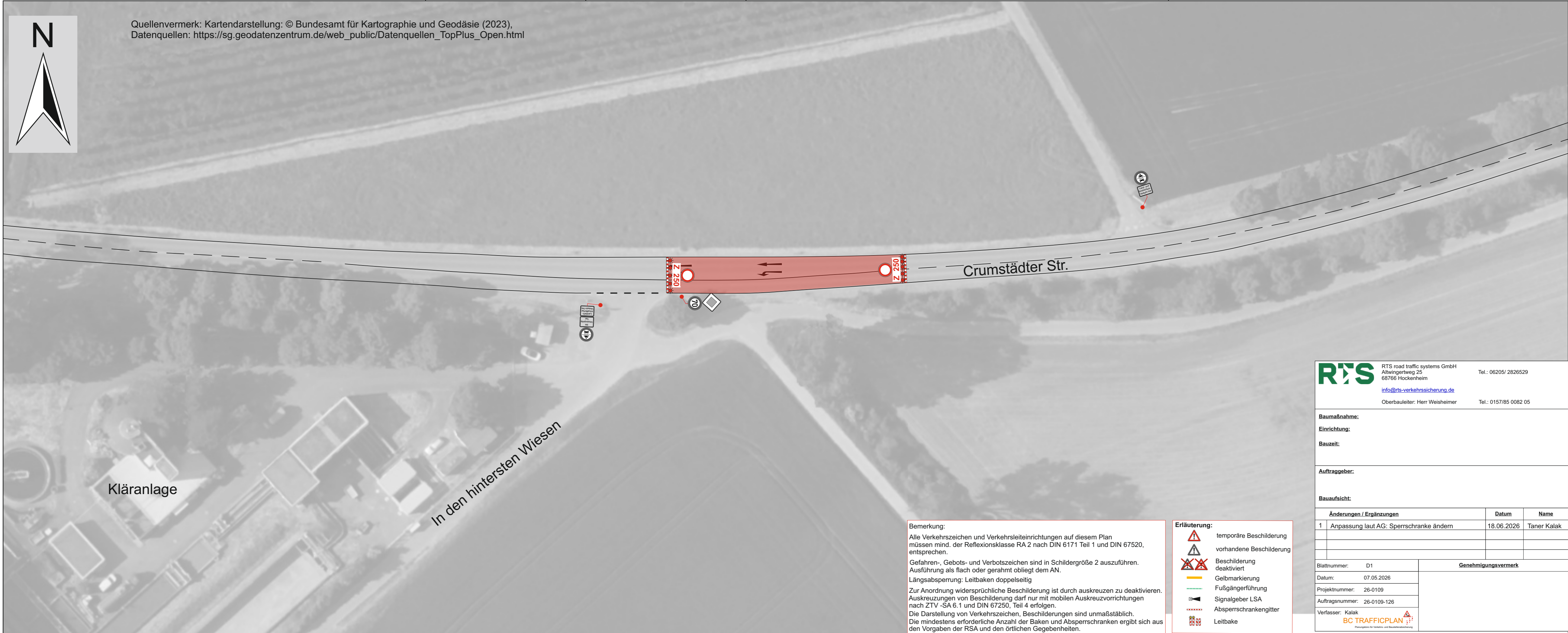


Quellenvermerk: Kartendarstellung: © Bundesamt für Kartographie und Geodäsie (2023),
Datenquellen: https://sg.geodatenzentrum.de/web_public/Datenquellen_TopPlus_Open.html



Bemerkung:
Alle Verkehrszeichen und Verkehrsleiteinrichtungen auf diesem Plan müssen mind. der Reflexionsklasse RA 2 nach DIN 6171 Teil 1 und DIN 67520, entsprechen.
Gefahren-, Gebots- und Verbotsschilder sind in Schildergröße 2 auszuführen. Ausführung als flach oder gerahmt obliegt dem AN.
Längsabspernung: Leitbaken doppelseitig
Zur Anordnung widersprüchliche Beschilderung ist durch auskreuzen zu deaktivieren. Auskreuzungen von Beschilderung darf nur mit mobilen Auskreuzvorrichtungen nach ZTV -SA 6.1 und DIN 67250, Teil 4 erfolgen.
Die Darstellung von Verkehrszeichen, Beschilderungen sind unmaßstäblich. Die mindestens erforderliche Anzahl der Baken und Absperrschranken ergibt sich aus den Vorgaben der RSA und den örtlichen Gegebenheiten.

- Erläuterung:**
- temporäre Beschilderung
 - vorhandene Beschilderung
 - Beschilderung deaktiviert
 - Gelbmarkierung
 - Fußgängerführung
 - Signalgeber LSA
 - Absperrschrankengitter
 - Leitbake

RTS RTS road traffic systems GmbH
Altwingertweg 25
68766 Hockenheim
info@rts-verkehrssicherung.de
Oberbauleiter: Herr Weisheimer
Tel.: 06205/ 2826529
Tel.: 0157/85 0082 05

Baumaßnahme:
Einrichtung:
Bauzeit:
Auftraggeber:
Bauaufsicht:

Änderungen / Ergänzungen	Datum	Name
1 Anpassung laut AG: Sperrschranke ändern	18.06.2026	Taner Kalak

Blattnummer: D1
Datum: 07.05.2026
Projektnummer: 26-0109
Auftragsnummer: 26-0109-126
Verfasser: Kalak
BC TRAFFICPLAN
Planungsbüro für Verkehrs- und Baustellensicherung

Genehmigungsvermerk